

## DYNACODE II

La perfección en la impresión de envases.





# DYNACODE II

eficiente . flexible . rápido

- > Se pueden seleccionar: modo intermitente y modo continuo
- > Versiones izquierda y derecha
- > Hasta 900 m de cinta transfer para largos períodos de producción
- > Indicador de final próximo de ribbon para un cambio de ribbon más rápido
- > Ahorro de cinta de transferencia optimizado
- > Todos los puertos más comunes para intercambio de datos
- > Partes de desgaste mínimas
- > Interfaz intuitiva de usuario con iconos
- > Pantalla WYSIWYG con vista previa para verificar la etiqueta
- > Pantalla táctil de 7"

## Dynacode II – el avance más novedoso en una serie de grán éxito.

Con nuestro modelo de gran éxito Dynacode, asentamos las bases para un nuevo estándar en la impresión del film de envasado. La clave de este sistema es la flexibilidad: tipo de funcionamiento, velocidad, resolución de impresión, vertical u horizontal - no existen límites para ajustar el equipo a las necesidades de nuestros clientes. Por lo tanto, nuestro nuevo modelo Dynacode II no es sino la lógica continuación de una historia de éxito. A continuación le mostraremos todos tipos de funcionamiento y los productos que componen este sistema de impresión.

### > Modo continuo

Cuando imprime en continuo, el cabezal permanece fijo en una posición mientras que el film de embalaje está en movimiento. La impresión se realiza durante las maniobras de la máquina de envasado.

### > Modo intermitente

Cuando imprime en intermitente, el cabezal se mueve sobre el film y vuelve de nuevo a su posición inicial. La impresión se realiza cuando la máquina de envasado se detiene brevemente, normalmente cuando el envase está siendo llenado.



### Unidad de control

La unidad de control del Dynacode II incorpora una interfaz de usuario intuitivo con iconos y una pantalla táctil de 7" en color en la que podrá visualizar previamente la etiqueta antes de imprimirla, para verificar que esté todo en orden antes de imprimir.



### Bastidor

Nuestro bastidor le permitirá una integración cómoda y fácil en su línea de envasado. Los nuevos rodillos de guía y la unidad de registro que puede ser montada en ambos lados, le ofrecen una mejor perspectiva para adaptarse al recorrido del film de envasado.



### Versiones izquierda y derecha

Como anteriormente, le ofrecemos el Dynacode II en las dos versiones posibles: izquierdo y derecho, para que pueda instalar el equipo horizontal, verticalmente o en cualquier posición que desee.

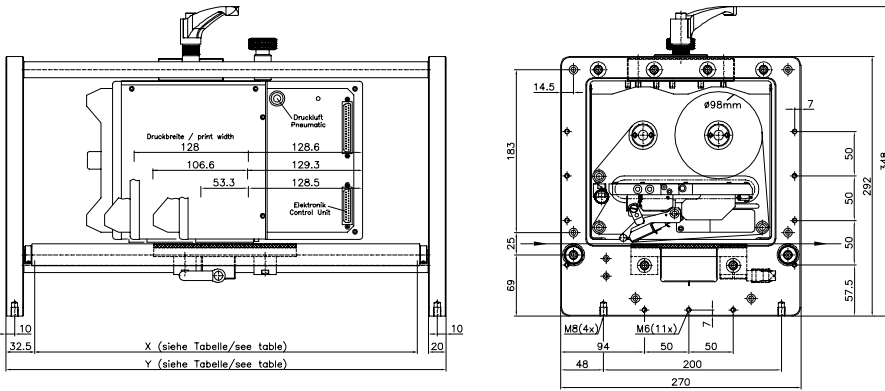


### Versión IP

La versión a prueba de salpicaduras ofrece protección adicional en condiciones de producción extremas. No es necesario desmontar el cabezal de impresión ni la unidad de control durante el proceso de limpieza. El casete de limpieza necesario para este proceso se pone en segundos reemplazando al casete normal. Esto significa que los tiempos de parada en la producción se minimizan aún más.

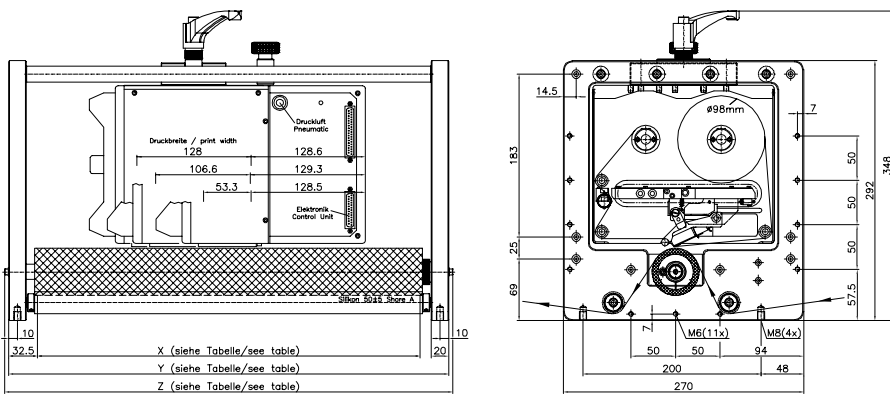
	Dynacode II 53	Dynacode II 107	Dynacode II 128
<b>Impresión</b>			
Ancho máx. de impresión	53,3 mm	106,6 mm	128 mm
Largo máx. de impresión modo continuo modo intermitente	6000 mm 75 mm	3000 mm 75 mm	3000 mm 75 mm
Velocidad de impresión modo continuo modo intermitente	50 – 800 mm/s 50 – 600 mm/s	50-600 mm/s 50-600 mm/s	50-450 mm/s 50-600 mm/s
Velocidad máx. de retorno	600 mm/s (sólo modo intermitente)		
Anchura paso del bastidor	según deseos de los clientes		
Resolución	300 dpi	300 dpi	300 dpi
Cabezal de impresión	Corner Type	Corner Type	Corner Type
<b>Dimensiones (ancho x alto x largo)</b>			
Mecánica de impresión sin bastidor de montaje con bastidor de montaje	204 x 182 x 235 mm dependiente anchura paso cuadro	204 x 182 x 290 mm dependiente anchura paso cuadro	204 x 182 x 310 mm dependiente anchura paso cuadro
Unidad de control	251 x 96 x 207 mm	251 x 96 x 207 mm	251 x 96 x 207 mm
Conjunto de cable conexión a mecánico	2,5 m	2,5 m	2,5 m
<b>Peso</b>			
Mecánica de impresión	9,5 kg	11 kg	11,7 kg
Unidad de control con cables	5,5 kg	5,5 kg	5,5 kg
<b>Emisión sonora (distancia 1 m)</b>			
Nivel medio de potencia sonora	60 dB(A)	65 dB(A)	68 dB(A)
<b>Ribbon</b>			
Sentido de rebobinado	exterior o interior (opción)	exterior o interior (opción)	exterior o interior (opción)
Diámetro máx. del rollo	98 mm	82 mm	75 mm
Diámetro interior	25,4 mm / 1"	25,4 mm / 1"	25,4 mm / 1"
Largo máximo	900 m	600 m	450 m
<b>Puertos</b>			
Serie	RS-232C (máx. 115.200 baudios)		
Paralelo	Centronics		
Ethernet	10/100 Base T, LPD, RawIP-Printing, DHCP, HTTP, FTP		
USB Master	conexión para teclado USB y lápiz de memoria		
<b>Potencia conectada</b>			
Conexión aire comprimido	mín. 6 bares seco y libre de aceite		
Tensión nominal	110 – 230 V / 50 – 60 Hz		
Corriente nominal	230 V / 1,5 A – 110 V / 3 A		
Valores de seguridad	230 V / 2 AT – 110 V / 4 AT		
<b>Condiciones operativas</b>			
Temperatura de funcionamiento	5 – 40 °C		
Humedad máx. atmosférica	80 % (sin condensación)		
<b>Texto</b>			
Tipos de letra	6 fuentes bitmap   6 fuentes vectoriales/TrueType   6 fuentes proporcionales   otras fuentes bajo pedido		
Juego de caracteres	Windows 1250 a 1257, DOS 437, 850, 852, 857   caracteres europeos occidentales y orientales, Latinos, Cirílicos, Griegos, Hebreos y Árabes   otros caracteres bajo pedido		
Fuentes bitmap	tamaño variable en altura y anchura desde 0,8 a 5,6   zoom 2 – 9   orientación 0°, 90°, 180°, 270°		
Fuentes vectoriales/TrueType	6 fuentes BITSTREAM®   tamaño variable en altura y anchura desde 1 – 99 mm zoom variable   orientación 360° en tramos de 90°		
Atributos de las fuentes	depende de la fuente del carácter – negrita, cursiva, inversa, vertical		
Distancia entre letras	variable		
<b>Códigos de barras</b>			
Códigos de barras 1D	CODABAR, Code 128, Code 2/5 interleaved, Code 39, Code 39 extended, Code 93, EAN 13, EAN 8, EAN ADD ON, GS1-128, Identcode, ITF 14, Leitcode, Pharmacode, PZN 7 Code, PZN 8 Code, UPC-A, UPC-E		
Códigos de barras 2D	CODABLOCK F, DataMatrix, GS1 DataMatrix, MAXICODE, PDF 417, QR Code		
Códigos de barras GS1	GS1 DataBar Expanded, GS1 DataBar Limited, GS1 DataBar Omnidireccional, GS1 DataBar Stacked, GS1 DataBar Stacked Omnidireccional, GS1 DataBar Truncated		
	todos los códigos de barras son variables en altura, anchura y aspecto   orientación 0°, 90°, 180°, 270° opcionalmente llevan dígito de control y línea de lectura.		

Versión derecha . Modo intermitente

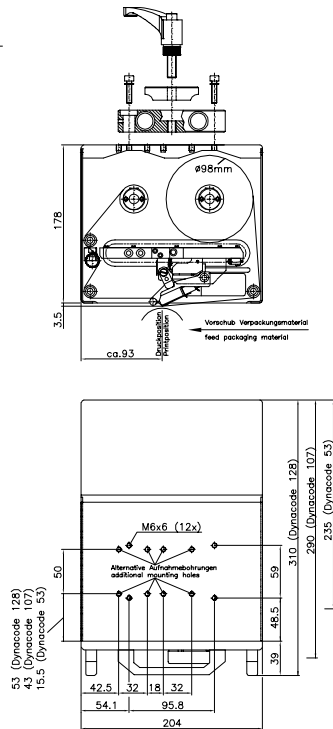


Passage width (X) Ancho de paso (X)	250	340	430	470	620	770
Frame width (Y) Ancho de bastidor (Y)	315	405	495	535	685	835

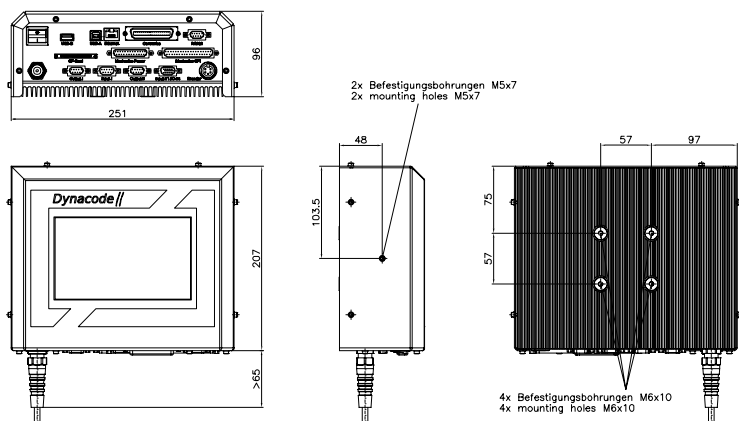
Versión derecha . Modo continuo



Passage width (X) Ancho de paso (X)	250	340	430	470	620	770
Frame width (Y) Ancho de bastidor (Y)	315	405	495	535	685	835
Overall width (Z) Ancho total (Z)	323,8	413,8	503,8	543,8	693,8	843,8



Unidad de control



- Dynacode II está disponible también en su versión izquierda (simétrico)
- Todas las medidas están en mm
- Sujeto a cambios técnicos



Distribuidor local

**Delegaciones:**

**Stuttgart**

Zeppelinstraße 4 . 71157 Hildrizhausen

Phone +49 (0)7034 654223 . Fax +49 (0)7034 654225 . [mfeil@carl-valentin.de](mailto:mfeil@carl-valentin.de)

**Múnich**

Marienplatz 8a . 83043 Bad Aibling

Phone +49 (0)8061 3498888 . Fax +49 (0)8061 3499127 . [rstreck@carl-valentin.de](mailto:rstreck@carl-valentin.de)

**España**

C/Cabo Santiago Gómez, 3 Esc. Dcha. 22 B . 15004 La Coruña

Móvil +34 (0)609022241 . [mlano@carl-valentin.es](mailto:mlano@carl-valentin.es) . [www.carl-valentin.es](http://www.carl-valentin.es)



Carl Valentin GmbH

Neckarstraße 78–86 u. 94

78056 Villingen-Schwenningen

Phone +49 (0)7720 9712-0 . Fax +49 (0)7720 9712-9901

[info@carl-valentin.de](mailto:info@carl-valentin.de) . [www.carl-valentin.de](http://www.carl-valentin.de)

